



PETがん検診のご案内



検診コース		プレミアムコース	スタンダード+脳コース	スタンダードコース
		スタンダード+脳コースに加え、がん以外の疾病や生活習慣病も調べる当院で一番選ばれているコースです。	スタンダードコースに脳検査（MRI・MRA）をプラスした、ほぼ全身を検査するコースです。	PET検査を中心とした、がんの早期発見に必要な複数の検査を組み合わせたお値打ちなコースです。
検診時間		約4時間30分	約4時間30分	約4時間30分
通常価格		242,000円	220,000円	192,500円
医師国保加入者様料金 15%割引		205,700円	187,000円	163,625円
自己負担金	節目年齢の方	175,348円	156,648円	133,273円
	節目年齢以外の方	195,514円	176,814円	153,439円
PET/CT	全身	●	●	●
脳PET（早期認知症検査）		OP 44,000円	OP 44,000円	—
MR	頭部（MRI・MRA）	●	●	—
	腹部・骨盤部	●	●	●
CT	全身/肺	●	●	●
	メタボリックシンドローム	●	OP 8,800円	OP 8,800円
胃内視鏡検査 （※別日に提携施設で検査をいたします）		OP 22,000円	OP 22,000円	OP 22,000円
超音波	頸部・腹部	●	●	●
	乳腺（女性）	●	●	●
血液検査	一般検査	●	●	●
	胃がんリスク検査 （ピロリ抗体+ペプシノーゲン）	●	●	●
	腫瘍マーカー6種 （AFP,PSA・PSA F/T比(男性),CEA,CA125(女性),CA19-9,ProGRP,可溶性IL-2レセプター）	●	●	●
	追加腫瘍マーカー5種 （SCC抗原,SLX,NCC-ST-439,PIVKA-II,抗p53抗体）	●	OP 12,100円	OP 12,100円
	膠原病・リウマチ検査	●	OP 5,500円	OP 5,500円
心電図		●	●	●
血圧脈波（血管年齢）		●	OP 5,500円	OP 5,500円
骨密度（DXA法）		OP 5,500円	OP 5,500円	OP 5,500円
HPV検査（女性）		OP 6,600円	OP 6,600円	OP 6,600円
便検査・尿検査・尿細胞診		●	●	●
喀痰細胞診		●	—	—
眼底・眼圧		●	—	—
身長・体重・腹囲・血圧・視力・聴力		●	●	●

その他、多数のオプション検査をご用意しております。詳細は当院のホームページをご覧ください。

2026年4月現在(消費税10%込)



宮城県医師国民健康保険組合ご加入中の皆さまへ



人間ドック・脳ドックのご案内



検診コース		人間ドック +脳ドック標準	人間ドック
		脳と全身を調べたい方に	生活習慣病が気になる方に
通常価格		73,700円	44,000円
医師国保加入者様料金		68,200円	30,352円
自己負担金	節目年齢の方	37,848円	0円
	節目年齢以外の方	58,014円	20,166円
問診・診察		●	●
身長・体重・BMI・腹囲		●	●
血圧測定		●	●
心電図・心拍数		●	●
眼底・眼圧・視力検査		●	●
聴力検査		●	●
胃透視撮影		●	●
胃内視鏡検査へ変更 (※別日に提携施設で実施)		11,000円	11,000円
胸部X線撮影		●	●
血液検査 (一般検査,血液生化学,血糖,尿酸,腎機能,脂質,炎症)		●	●
血液検査 (肝機能,梅毒,CRP,血液型,血液像)		●	●
血液検査 (フィブリノーゲン)		●	—
尿蛋白,尿糖,尿潜血		●	●
尿沈渣		●	●
便検査		●	●
腹部超音波検査		●	●
頸動脈エコー		●	—
頭部MR断層撮影 頭部MR血管撮影		●	—
医師によるMR結果説明		●	—
認知機能検査 CADi2		●	—

その他、多数のオプション検査をご用意しております。詳細は当院のホームページをご覧ください。

2026年4月現在(消費税10%込)





PETがん検診の特徴

RECOMMEND

01

検診当日に
医師の画像説明あり



リピーター率

80%

PET/CT・MRIの画像結果について、当日中に放射線科専門医が対面でご説明。結果待ちのストレスを解消し、結果を待つ不安やストレスを軽減し、その場で疑問にもお答えします。

RECOMMEND

02

一般検診の約50倍
がんの発見率



がん発見率

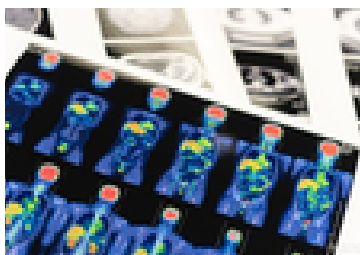
2%

PETを用いない一般的な肺がん検診の発見率は0.04%。当院のPETがん検診では受診者の約2%にがんを発見。検査法や撮影条件の最適化と補助診断（血液検査・MRI）の組み合わせが精度を高めます。

RECOMMEND

03

あなただけの
オリジナル報告書



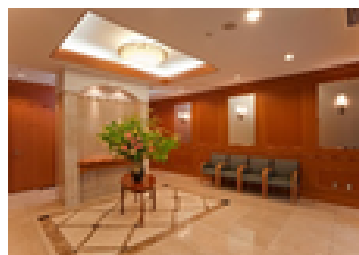
総合的に
診断

検査結果に加え、現病歴・自覚症状・生活習慣を踏まえ総合的に評価します。さらに、生活習慣改善のご提案も盛り込んだお一人おひとりに合わせたオリジナル結果報告書を発行しています。

RECOMMEND

04

上質な空間で
ゆったり検査を



季節の
特製弁当付

受付からお帰りまで、スタッフがエスコートいたしますので、初めての方でも安心してご利用いただけます。また、PET検診をご受診の方には、レストランにて季節のお弁当をご用意しております。



乳がん検診のご案内

乳がん検診は、提携先の **仙台乳腺クリニック** でご受診いただきます。

マンモグラフィ＋視診・触診 6,600円 (税込)

小さいしこりや石灰化を見つける乳房専用のX線検査です。乳房を板で圧迫し、薄く伸ばした状態で撮影します。検査時間は10～15分程度です。

乳腺超音波検査＋視診・触診 6,600円 (税込)

乳房内の病変の有無、しこりの性状や大きさなどを調べます。当院でも検査可能ですが、提携クリニックの場合は医師による視診・触診があり、より詳細を調べることができます。



PET検診・ドックと同日に受診可

PET検診の場合は、予約状況により前後いずれかのご案内となります。

交通費の一部を補助

当院と提携クリニック間の移動に対し、交通費の一部を補助しております。お車の場合、移動時間は約10分程度。専用パーキングはございませんので、近隣の有料パーキングをご利用ください。

仙台乳腺クリニック

一人一人に寄り添った医療を目指し、何でも相談しやすい、来やすい乳腺専門施設を目指しています。

<院長プロフィール>

院長：柴原 みい先生

略歴：金沢医科大学を卒業。東北労災病院で研修医時代、外科レジデントを経て、乳腺外科診療へ。

妊活のために一時的にみやぎ健診プラザに転職。健診業務を行いながら、2人の子供に恵まれる。

コロナ時期には夫の赴任先である石巻市にて、内科の発熱外来、健診業務などに従事。2023年より石巻赤十字病院にて乳腺外科に復帰し、手術や化学療法治療、外来業務などをこなし、2026年4月より仙台乳腺クリニック院長就任。



仙台市青葉区立町1-23 DSParkビル1F
地下鉄「広瀬通駅」「勾当台公園駅」徒歩10分
【休診日】水曜午後・日曜・祝日



婦人科検診のご案内

婦人科検診は、提携先の **一番町Linoレディースクリニック** でご受診いただきます。

子宮頸がん検診

4,400円 (税込)

内診台の上で細いブラシのような器具を使い子宮頸部の細胞を採取します。症状が出る前の子宮頸がんの初期はもちろん、癌になる前の段階の異形成細胞を検出します。検査は5分程度で終了します。

経腔超音波検査(エコー検査) 4,400円 (税込)

多くの女性にみられる子宮筋腫・子宮内膜症・卵巣のう腫などの子宮・卵巣の疾患の有無を調べます。内診台上で細長い超音波の機械(プローブ)を腔内に挿入して行うためおなかの上からの超音波よりもはるかに多くの情報が得られます。ただし、この検査で初期の子宮頸がんは診断できません。検査時間は約5~10分です。



PET検診・ドックと同日に受診可

交通費の一部を補助

PET検診の場合は、予約状況により前後いずれかのご案内となります。

当院と提携クリニック間の移動に対し、交通費の一部を補助しております。お車の場合、移動時間は約10分程度。専用パーキングはございませんので、近隣の有料パーキングをご利用ください。

一番町Lino レディースクリニック

2025年に開院したばかりの新しいクリニックです。
女性特有の悩みに寄り添う、安心の産婦人科専門外来です。

<院長プロフィール>

院長：妹尾 匡人(せのお まさと)先生

略歴：東北大学医学部卒業。同大学産婦人科学教室入局。

東北大学病院周産母子センター、東北公済病院などで診療に従事。

カナダ・University of Western Ontario/Lawson Healthcare Research Instituteに研究留学。

東北医科薬科大学病院産婦人科病院教授、イムス明理会仙台総合病院婦人科を経て、

2025年一番町Linoレディースクリニックを開院。

資格：日本産科婦人科学会産婦人科専門医、医学博士



仙台市青葉区一番町3丁目8-11 アクアセカンドビル3F
地下鉄東西線「青葉通一番町駅」徒歩3分
【休診日】木曜・土曜午後・日曜・祝日

