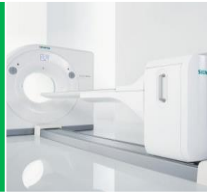


宮城県医師国民健康保険組合のみなさまへ PET/CTによるがん検診のご案内



JR仙台駅から徒歩約15分
地下鉄五橋駅から約1分
駐車場完備

健康で長く働くためには、健康管理が重要です。
健康管理の1つとして、がんの早期発見・早期治療に役立つ
PET/CTがん検診を受診されてはいかがでしょうか？



確かな画像診断



仙台画像検診クリニック 
<https://www.micjapan.or.jp/>

がん検診コース/主な検査内容	コース説明	所要時間	一般価格(税込)	医師国保料金(税込)
スタンダードコース PET/CT(脳、体幹部)、肺がんCT 超音波検査(腹部、骨盤、甲状腺) 腫瘍マーカー10種	がん検診と人間ドックを合わせた 総合検診コース PET/CTと腹部超音波検査付きで より詳しく調べたい方へ	約3.5時間	¥135,000	¥121,500
ハイコース PET/CT(体幹部、脳)、肺がんCT MRI(腹部、骨盤) 超音波検査(腹部、骨盤、甲状腺) 腫瘍マーカー10種	がん検診と人間ドックを合わせた 総合検診コース PET/CTと腹部超音波検査に MRI検査を追加	約4.5時間	¥190,000	¥171,000
フルコース PET/CT(体幹部、脳)、肺がんCT MRI(脳、腹部、骨盤) 超音波検査(腹部、骨盤、甲状腺、頸動脈) 腫瘍マーカー10種、動脈硬化リスク検査	がん検診+人間ドック+脳検査 脳と心臓についても詳しく検査することで 三大疾病の兆候を調べます。	約5時間	¥235,000	¥211,500
MRIコース MRI(腹部、骨盤) 超音波検査(腹部、骨盤、甲状腺) 腫瘍マーカー10種 胸部X線	がん検診と人間ドックを合わせた MRI総合検診コース 放射性物質を使用しない為被ばくが気になる方、ご家庭に乳幼児のいる方に推奨	約2.5時間	¥95,000	¥85,500

※検診終了後、3~4週間ほどで検診結果をお送りします。

◎希望日の2週間前~2ヶ月前にお申込み下さい。

<24時間受付OK>

インターネットからのご予約も承ります。
申込はQRコードから→



<受付時間 8:45~17:15>

お電話でのご予約/お問合せ

0120-865-750



仙台画像検診クリニック
Sendai Medical Imaging Clinic

お電話もしくは、ホームページからお気軽にお問合せください。
〒980-0022 宮城県仙台市青葉区五橋2丁目1番25号
休診日：月曜日 ※土・日・祝日の受診が可能

生活習慣の
見直し

早期発見

早期治療

仙台画像検診クリニックは、
PET/CTを活用して「がんの早期発見」を
お手伝いする検診施設です。



メニュー/コース内容	検査コース	スタンダード コース	ハイコース	フルコース	MRIコース
	通常料金	135,000円	190,000円	235,000円	95,000円
	医師国保料金	121,500円	171,000円	211,500円	85,500円
基本検査	身体測定、血圧、診察、問診	●	●	●	●
	腹囲	●	●	●	●
眼科、耳鼻科検査	視力・眼底・眼圧検査、聴力検査	●	●	●	●
心電図		●	●	●	●
PET/CT	脳	●	●	●	
	体幹部	●	●	●	
肺がんCT（低線量胸部CT検査）		●	●	●	
胸部X線検査					●
マンモグラフィー※女性のみ		OP7,000円	OP7,000円	●	OP7,000円
MRI	脳(MRI・MRA)			●	
	脳定量解析(VSRAD)※55歳以上	脳検診 OP35,000円	脳検診 OP35,000円	●	脳検診 OP35,000円
	頸部MRA			●	
超音波検査	腹部		●	●	●
	骨盤		●	●	●
	頸動脈 甲状腺 乳腺 ※女性のみ 腹部、骨盤	● ● ●	● ● ●	● ● ●	● ● ●
血算検査	白血球数、赤血球数、血色素量、 ヘマトクリット、血小板数、 血液像	●	●	●	●
生化学検査	総コレステロール、HDL、LDL、 中性脂肪、AST、ALT、γ-GTP、 ALP、尿酸、クレアチニン、尿素窒 素、総ビリルビン、血清アミラーゼ、 LDH、総蛋白、蛋白分画、鉄、空腹時 血糖、HbA1c、CRP、アルブミン、 A/G、Na、K、Cl	●	●	●	●
肝炎ウイルス検査	HBs抗原、HBs抗体、HCV抗体	●	●	●	●
尿検査	糖、蛋白、潜血	●	●	●	●
便潜血検査（2日法）		●	●	●	●
喀痰細胞診（肺がん検査）		●	●	●	
ペプシノーゲン検査（胃がん検査）		●	●	●	●
ピロリ菌検査		●	●	●	●
腫瘍マーカー10種	AFP、CEA、SCC、CA19-9、 エラスターゼ、NMP22、SLX、 NSE、P53抗体、PSA(男性)、 CA125(女性)	●	●	●	●
血圧脈波検査(動脈硬化度判定)	ABI	OP3,500円	OP3,500円	●	OP3,500円
メタボリックシンドローム判定		●	●	●	
身体年齢測定	骨密度		●	●	
LOX-Index	脳梗塞・心筋梗塞発症リスク評価	OP14,500円	OP14,500円	●	OP14,500円
NT-proBNP	慢性心不全リスク評価	OP3,500円	OP3,500円	●	OP3,500円

※割引有効期限：2023年4月1日～2024年3月31日

※検査項目、および検査料金は予告なく変更する場合があります。詳しくはお問合せ下さい。