

仙台厚生病院 総合健診センター

PET-CT総合がん検診・人間ドック

2024年5月 新病院が移転開院いたしました



コース名	通常料金 (税込)	胸部 CT	頭部 MRI・MRA	腹部 MRI	PET-CT	心エコー 頸エコー ホルター心電図	胃 内視鏡検査	大腸 内視鏡検査
●PET-CT総合がん検診								
がんスペシャルAコース	286,000	○	○	○	○	○	○	○
がんスペシャルBコース	267,300	○	○	○	○	○	○	△
がんスタンダードAコース	248,600	○	○	○	○	×	○	○
がんスタンダードBコース	231,000	○	○	○	○	×	○	△
がんシンプルコース	214,500	○	×	○	○	×	○	△
●人間ドック								
標準コース	41,800	△	×	×	×	×	△	△
充実コース	71,500	○	×	×	×	×	○	△
心臓・脳血管コース	133,100	○	○	×	×	○	○	△

標準コース: 身体測定、血液検査、尿検査、心電図、胸部X線検査、胃透視、腹部エコー、内科診察など
(基本のコース) ○: コースに含む、△: オプションで追加できる検査、×: 実施できない検査

一宮城県医師国保健康保険組合加入者のみなさまへ
宮城県医師国保健康保険組合の助成金ご利用の旨と助成限度額をお申し付け下さい。



一般財団法人厚生会
仙台厚生病院 総合健診センター
SENDAI KOUSEI HOSPITAL

〒981-0914 仙台市青葉区堤通雨宮町1番20号

【お申し込み・お問い合わせ】022-728-8204
(平日9:00~17:00)



「ドクターコース」のご案内

平日開催！半日または1日で受診可能な「ドクターコース」と
祝日開催のオプション胃・全大腸内視鏡検査をご用意しました！

2022年4月より、医師の皆様向けの検診を平日に開催することになりました。受診していただきやすい、1日のみのコースを3コースをご用意しております。

また、今年度も祝日開催のオプションとして胃・全大腸内視鏡検査をご用意致しました。是非ご検討いただきますよう宜しくお願い申し上げます。

①ドクター半日コース（旧休日スタンダードコース）（所要時間：約5時間）

PET-CT 検査、胸部CT 検査、腹部・骨盤 MRI 検査、腹部超音波検査、血液検査、尿検査を半日で受けていただけるコースです。

料金：180,000 円（税込）

開催日：毎月第2・第4、水・木曜日

受付時間：11 時 30 分頃

半日（約5時間）

②ドクターシンプルコース（所要時間：約6時間）

①のコースに胃内視鏡検査、眼底検査等の測定を追加したコースです。

（ただし、内視鏡検査時に鎮静剤はお使いいただけません）

料金：214,500 円（税込）

開催日：月・金曜日

受付時間：午前中

胃カメラ有

③ドクタースタンダードコース（所要時間：約6時間）

①のコースに頭部 MRI 検査、眼底検査等の測定を追加したコースです。

料金：214,500 円（税込）

開催日：月～金曜日

受付時間：午前中

頭部 MRI 有

※コースの詳細内容は、裏面の健診コース一覧をご確認下さい。

◆お申込み：コースをご検討の上、下記番号へ電話でお申込下さい。

総合健診センター直通 TEL：022-728-8204（平日9：00～17：00）

健診コース一覧

一覧のみかた
 ○・・・コースに含む
 △・・・オプションで追加できる検査
 ×・・・実施できない検査

問合せ先：総合健診センター ☎ 022-728-8204（平日：9時～17時）

検査項目	コース	PET-CT 総合がん検診		
		ドクター半日コース	ドクターシンプルコース	ドクタースタンダードコース
		180,000円	214,500円	214,500円
	検査料金(税込)			
	検査時間	半日	1日	1日
内科診察	問診、聴打診、結果説明など	○	○	○
身体測定	身長・体重、肥満度、BMI、腹囲	○	○	○
	体成分測定	×	△オプション	△オプション
聴力検査	オーディオメーター（1000Hz・4000Hz）	×	○	○
眼科的検査	視力測定、眼圧測定、眼底写真	×	○	○
PET-CT検査	ポジトロン断層撮影によるがん検診	○	○	○
呼吸器検査	胸部CT検査（肺がん検診）	○	○	○
	喀痰細胞診	○	○	○
循環器検査	心電図検査、血圧測定	○	○	○
MRI検査	頭部MRI・MRA検査	×	×	○
	腹部・骨盤部MRI検査	○	○	○
消化器系検査	胃内視鏡検査（当日）	×	○	×
	腹部エコー検査	○	○	○
	便潜血反応（検便2日間）	○	○	○
	血中ピロリ菌抗体検査	△オプション	△オプション	△オプション
糖尿病検査	ヘプシノゲン検査	○	○	○
	空腹時血糖・尿糖、HbA1c	○	○	○
内臓脂肪測定	インスリン測定	○	○	○
	CT検査による内臓脂肪測定	○	○	○
生化学検査	総ビリルビン、GOT、GPT、 γ -GTP、ALP、LDH、CRP、高感度CRP	○	○	○
	RF、コリンエステラーゼ、総コレステロール、HDLコレステロール			
	LDLコレステロール、non-HDLコレステロール、中性脂肪、尿酸窒素、尿酸			
	クレアチニン、eGFR、血清アミラーゼ、総蛋白、アルブミン、A/G比、電解質			
肝炎ウィルス検査	HBs抗原、HCV抗体、HBs抗体	○	○	○
血液検査	一般検査……赤血球、白血球、色素、ヘマトクリット、血小板	○	○	○
	血液型（ABO式・RH式）※初回のみ	○	○	○
尿検査	一般検査……蛋白・糖・潜血、沈査（尿異常値の場合）	○	○	○
	尿細胞診	○	○	○
甲状腺関連検査	TSH（甲状腺刺激ホルモン）、FT ₄ （甲状腺ホルモン）	○	○	○
腫瘍マーカー	PSA（男性）、CA125（女性）、CEA、AFP、CA19-9	○	○	○
	PIVKA-II、CA15-3（女性）、SCC、CYFRA、SLX、尿中NMP22	○	○	○
がん検診追加オプションセット	血清中抗p53抗体、ProGRP、インターロイキン2受容体IL-2R ₁ 、HTLV-I抗体価精密測定	△オプション	△オプション	△オプション
アミノインデックス	男性AICS（5種）、女性AICS（6種） 男女ともAILS（糖尿病など生活習慣病リスク）	△オプション	△オプション	△オプション
骨密度測定	踵骨部エコー検査法	×	△オプション	△オプション
マンモグラフィ検査	乳房X線撮影検査（視触診・エコーなし）	×	○	○
3Dマンモグラフィ検査	乳房X線撮影検査（トモシンセシス）（※マンモグラフィ検査受診者のみ対象）	×	△オプション	△オプション
子宮がん検診	内診、子宮頸部細胞診、経膈エコー検査 ※火曜日のみ	×	△オプション	△オプション
HPV検査	HPV検査（子宮がん検診と同時に実施します※子宮がん検診受診者のみ対象）	×	△オプション	△オプション
口腔内環境測定	歯の健康：むし歯菌・酸性度・緩衝能、歯ぐきの健康：タンパク質・白血球、口腔清潔度：アンモニア	×	△オプション	△オプション
簡易認知機能テスト	健常者向けの認知機能チェック（現在の記憶力を10分間の対話式テストで評価）	×	△オプション	△オプション
アレルギー検査	アレルギーを引き起こすアレルゲン39種の血液中抗体検査	△オプション	△オプション	△オプション
消化器系検査 （祝日開催）	胃内視鏡検査（別日（祝日に開催します））	△オプション(別日（祝日）)	×	△オプション(別日（祝日）)
	全大腸内視鏡検査（別日（祝日に開催します））	△オプション(別日（祝日）)	△オプション(別日（祝日）)	△オプション(別日（祝日）)
	鎮静剤(内視鏡検査時)	△オプション(別日（祝日）)	△オプション(別日（祝日）)	△オプション(別日（祝日）)

仙台厚生病院が提供する

2025年度版

人間ドック・PET-CT総合がん検診

-2024年5月に移転開院いたしました-

人間ドック

当院の人間ドックは、仙台厚生病院ならではの特色を生かし、各科の医師と協同して行います。

特に次のような方にお勧めします。

- ◆働き盛りで忙しい。でも、健康管理を十分にしたい方
- ◆生活習慣病やメタボリックシンドロームが気になる方

PET-CT 総合がん検診

がんの早期発見こそ、がん克服の第一歩となります。病院機能を活用し様々な検査を組み合わせる総合がん検診です。

特に次のような方にお勧めします。

- ◆がんを早期に発見したい方
- ◆がんだけでなく、心臓や脳の検査も一緒に受けたい方

もし異常が見つかった時は

病院で健診を行う最大のメリットは、異常が見つかった時に迅速に対応できることです。仙台厚生病院では健診の結果、再検査が必要となった場合は、院内紹介の手続きにより該当する診療科に紹介いたします。

早期発見と迅速な対応があなたの命を救います。

院内紹介

総合健診センター

心臓血管センター（循環器内科・心臓血管外科）

消化器センター（消化器内科・消化器外科・肝臓内科）、消化器内視鏡センター

呼吸器センター（呼吸器内科・呼吸器外科）

放射線科

院外紹介

一般内科、泌尿器科、婦人科、乳腺外科、眼科、耳鼻咽喉科、脳神経外科、整形外科など、当院でフォローできない診療科での再検査が必要な場合は、紹介状を作成します。

仙台厚生病院

紹介

他の医療機関

泌尿器科、婦人科、乳腺外科、耳鼻咽喉科、脳神経外科等



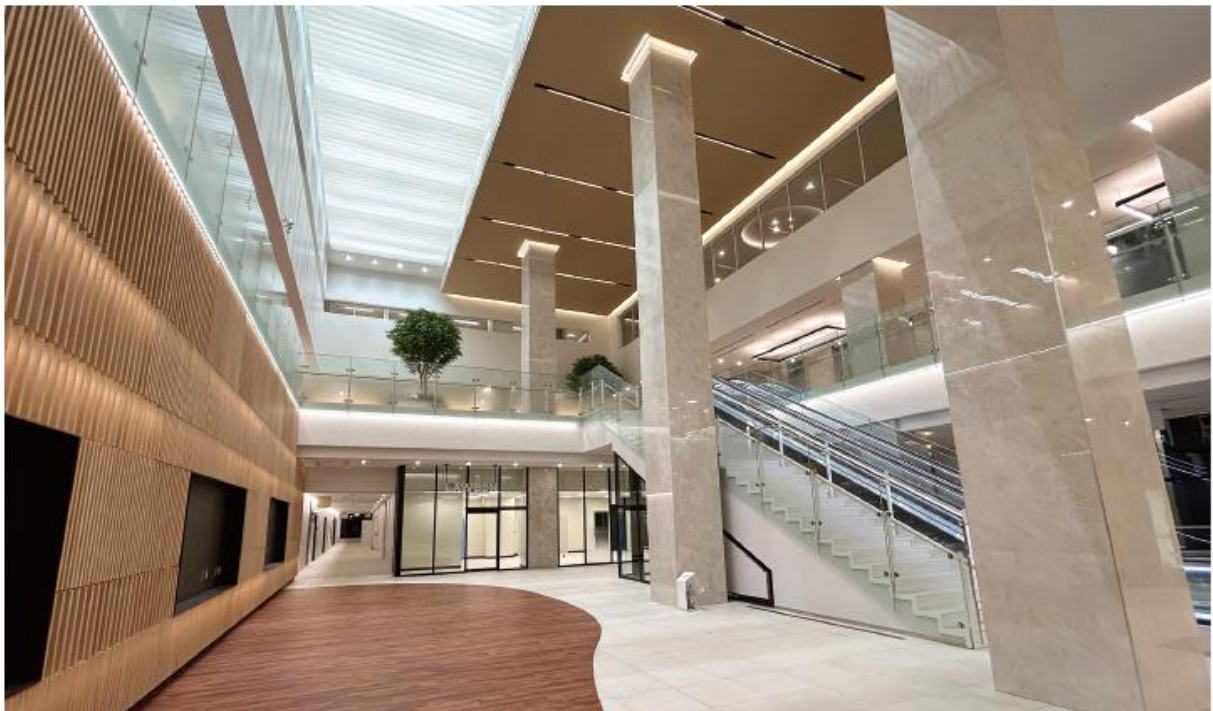
一人一人のニーズにあった きめ細かな健診を

病気で亡くなる日本人のほとんどは、がん・心筋梗塞・脳卒中で亡くなっています。いずれの疾患も50歳以上の中高齢者に圧倒的に多いのが特徴で、その患者数は今後ますます増えることが予想されます。そこで考えなければならないことは、いかに早く病気を発見し、早く治療するかということなのです。いくら平均寿命が伸びても、健康的な生活を送れなければ、それは幸福であるとは言えません。一方、早期にがんを発見できれば、治癒率は圧倒的に高くなります。長期にわたる闘病生活と高額な医療費に苦しまなくても済むのです。それは、心筋梗塞や脳卒中でも同じです。日常生活習慣の改善と定期的な健診によって、病気の芽を摘んでしまうことが重要です。

しかし、毎年の定期的な健診や必要な二次検査をきちんと受けることは、実は意外と難しいものです。この問題を解決するために、健診部門を総合健診センターとして整備し、一人一人のニーズにあったよりきめ細かな健診を提供することといたしました。仙台厚生病院が長年培ってきた医療技術を投入し、がんや心筋梗塞、脳卒中などの日本人の死亡原因となっているこれらの疾患の早期診断や予防のための健診を行って参ります。診断は当院各診療科の専門医と協同して行います。また、もし異常が見つかったら、仙台厚生病院が控えており、迅速に対応いたします。これが病院で健診を受けることの最大のメリットと考えております。このメリットを十分に活用すれば、健康長寿で白寿を目指すことも夢ではありません。

仙台厚生病院の健診を、自信を持ってお勧めします。

仙台厚生病院 理事長
目黒 泰一郎



総合健診センターはエスカレーター昇って右手、2階です。



人生100年時代の健康寿命延伸に 総合健診センターの人間ドックと がん検診をお役立てください

仙台厚生病院総合健診センターでは人間ドック3コースとPET-CT総合がん検診5コースを皆様に提供しております。

人間ドックは高血圧や糖尿病などの生活習慣病やがんの早期発見を目的としています。従来から行われている企業健診・個人健診に該当する標準コースを基本に、内視鏡検査・胸部CTを追加した充実コース、脳卒中や心筋梗塞等の家族歴を有する方や高血圧・糖尿病で現に治療を受けている方にお勧めしたい心臓・脳血管コースが設定されています。

総合がん検診はPET-CT・内視鏡・MRIを軸にがんの早期発見を目的としたスタンダードコース、さらに循環器関連検査を追加したスペシャルコースもご用意しており、毎年多数の申し込みをいただいています。また、各コースにはさらにオプションとして追加可能な検査も準備しております。

人生100年時代と言われており、健康を維持できれば、より動き、より長く人生を楽しむことが可能です。健康寿命を出来るだけ長くするためには、罹患する可能性の高い疾病を予防することと、罹患しても早期発見・早期治療を達成すること、の2点がキーポイントとなります。

皆様一人一人に最適なコースをお選びいただき、健康寿命の延伸にお役立てください。

仙台厚生病院 総合健診センター長
本田 芳宏



総合健診センターはエスカレーター昇って右手、2階です。



受付



個室更衣室



Digital PET-CT [Cartesion Prime]



MRI [Intera Achieva 1.5T NOVA]

健診コース

仙台厚生病院総合健診センターは人間ドックとPET-CT総合がん検診の2つのグループ、計8コースご準備しております。それぞれ特色がありますので、ニーズにあったコースをお選び下さい。検査項目詳細は9・10ページをご参照下さい。なお、当センターでは年1回の定期的な受診をお勧めしております。

● 人間ドック

企業健診同等の基本的なコースから、2日間かけてじっくり検査するコースまでご用意しております。各種オプションもございますのでご利用下さい。

● PET-CT総合がん検診

PET-CTをメインとして、CTやMRIなど各種画像検査を組み合わせた、がんをターゲットにした検診です。PET-CT検査は被曝量がいくらか多くなりますので、がん発生率の高い50歳以上の方や、ご家族にがんになられた方がいるなど、何か心配のある方などにお勧めしております。

※各コースの詳しい検査項目は9、10ページをご参照下さい。

※いずれも自由診療になります。なお、体調不良等がある場合には健診ではなく保険診療を受診して下さい。

※内視鏡検査について70歳以上の方は、鎮静剤の影響が強く現れ身体に負担がかかる可能性があるため、原則鎮静剤を使用しない検査となります。

※大腸内視鏡検査は強い下剤を使用します。当センターでの実施は75歳までとさせていただきます。

「時間差を設けて受付しています。受付時間はこちらで指定させていただきます。」

人間ドックのご案内

※全てのコースに心電図、腹部超音波、各種測定、血液・尿検査を含みます。

標準コース

料金：41,800円(税込)

生活習慣病やがんの早期発見のため、健診の最も基本となる検査を行うコースです。検査は数時間で終了しますので、おいそがしい方にも気軽に受けていただけます。

■胃の検査：バリウム検査 ■胸(肺)の検査：X線検査(レントゲン)

■実施日／月曜日～金曜日(祝日を除く) ■受付／8:00～11:00 ■所要時間／3～5時間程度

充実コース

料金：71,500円(税込)

胃内視鏡検査、CT検査(肺がん検診、内臓脂肪測定)、インスリン測定や腫瘍マーカー(CEA、AFP、CA19-9、PSA(男性)、CA125(女性))の検査を加えた、充実した健診を受けたい方にお勧めのコースです。

■胃の検査：内視鏡検査(胃カメラ) ■胸(肺)の検査：CT検査

■実施日／月曜日～金曜日(祝日を除く) ■受付／8:00～11:00 ■所要時間／4～5時間程度

心臓・脳血管コース

※2日間はとても難しいという方は、お申し込み時にご相談下さい。

料金：133,100円(税込)

充実コースに頭部MRI・MRA検査と頸動脈エコー検査、心臓エコー検査、脈波測定、ホルター心電図(長時間心電図)および睡眠時無呼吸症候群スクリーニング検査を加えた、2日間の通院コースです。

生活習慣病の重大な合併症は、脳梗塞などの脳卒中や心筋梗塞などの心疾患です。

これらの病気がご家族に多い方や心配されている方にお勧めのコースです。

■胃の検査：内視鏡検査(胃カメラ) ■胸(肺)の検査：CT検査 ■簡易認知機能検査

■循環器関連検査：心エコー、頸動脈エコー、ホルター心電図 ■頭部：MRI・MRA

■実施日／連続する2日間(1日目が金曜日の場合、2日目は月曜日)(祝日を除く)

■受付／8:00(1日目)、8:30(2日目)

■1日目終了予定／16:00頃、2日目所要時間／1～2時間程度

オプションで
心臓MRI検査を
受けられます!

PET-CT 総合がん検診のご案内

PET-CT検査については7,8ページをご参照下さい ※人間ドック(標準コース)の内容は全て含んでいます。

がんスペシャルAコース(1泊2日)

料金：286,000 円(税込)

がんの高度検査はもちろん、さらに日本の3大死亡原因である心筋梗塞や脳卒中に関連した心臓や脳の検査を加えた特別コースです。胃・全大腸内視鏡検査を含みます。

- PET-CT検査 ■MRI検査:頭部・腹部 ■内視鏡検査:胃・大腸
- 循環器関連検査:心エコー、頸動脈エコー、ホルター心電図

※1泊2日(当院が指定するホテルに宿泊いただきます。ご自宅からの通院も可能です。)

別日オプションで
心臓MRI検査を
受けられます!

がんスペシャルBコース(2日間通院)

料金：267,300 円(税込)

がんの高度検査はもちろん、さらに日本の3大死亡原因である心筋梗塞や脳卒中に関連した心臓や脳の検査を加えた特別コースです。胃内視鏡検査を含みます。

- PET-CT検査 ■MRI検査:頭部・腹部 ■内視鏡検査:胃部
- 循環器関連検査:心エコー、頸動脈エコー、ホルター心電図

※2日間(ご自宅から通院していただきます。)

オプションで
心臓MRI検査を
受けられます!

がんスタンダードAコース(1泊2日)

料金：248,600 円(税込)

PET-CTの利点を最大限に発揮させ、かつ弱点を補うために必要と思われる検査を網羅しています。より精度の高いがん検診を行うために必要と考えられる検査が含まれている基本コースです。胃・全大腸内視鏡検査を含みます。

- PET-CT検査 ■MRI検査:頭部・腹部 ■内視鏡検査:胃・大腸

※1泊2日(当院が指定するホテルに宿泊いただきます。ご自宅からの通院も可能です。)

がんスタンダードBコース(2日間通院)

料金：231,000 円(税込)

PET-CTの利点を最大限に発揮させ、かつ弱点を補うために必要と思われる検査を網羅しています。より精度の高いがん検診を行うために必要と考えられる検査が含まれている基本コースです。胃内視鏡検査を含みます。

- PET-CT検査 ■MRI検査:頭部・腹部 ■内視鏡検査:胃部

※2日間(ご自宅から通院していただきます。)

がんシンプルコース(1日)

料金：214,500 円(税込)

1日でPET-CTも胃内視鏡検査もできる、いそがしい方にお勧めのコースです。

※ただし、内視鏡検査時に鎮静剤はお使いいただけません。

- PET-CT検査 ■MRI検査:腹部 ■内視鏡検査:胃部

※1日(8時間程度)

※がん検診には、特定健診の項目はすべて含まれています。

40歳～74歳の方で特定健診の報告を別途希望される方は、お申し込み時にその旨お知らせ下さい。

オプション検査

様々なオプションをご用意しておりますので、ぜひご利用下さい。なお、すでにコースに含まれているものや、コースによって追加できない検査もあります。下記マークが追加対象コースですのご検討下さい。

標準コース：**標** 充実コース：**充** 心臓・脳血管コース：**心**
 スペシャルAコース：**スベA** スペシャルBコース：**スベB** スタンダードAコース：**スタA** スタンダードBコース：**スタB** シンプルコース：**シンプル**

- ◆ **胸部CT検査（肺がん検診）****標** 11,000円(税込)
 胸部レントゲン写真ではみつけにくい早期の肺がん、およびその他の肺の異常を見つけます。特に50歳以上の方や40歳以上で喫煙される方にお勧めします。内臓脂肪も同時に測定します。
- ◆ **肺機能検査** **標** **スベA** **スベB** **スタA** **スタB** **シンプル** 3,850円(税込)
 肺活量などを測定することにより、呼吸機能をしらべます。息切れが気になる方、喫煙歴のある方にお勧めします。
- ◆ **喀痰細胞診検査** **標** **充** **心** 3,850円(税込)
 痰に混じった細胞を顕微鏡で観察し、がん細胞の有無を調べる検査です。
- ◆ **尿細胞診検査** **標** **充** **心** 2,090円(税込)
 尿中の細胞を顕微鏡で観察し、悪性の細胞の有無を調べる検査です。主に膀胱がんや腎盂・尿管がんの診断に用いられます。
- ◆ **胃内視鏡検査（胃カメラ）****標** 5,500円(税込)
 食道・胃・十二指腸を内視鏡で観察します。医師の判断で必要に応じ、病理組織検査（保険診療）も行います。当日、医師・看護士とご相談の上、鎮静剤（オプション）や経鼻内視鏡検査も可能です。
- ◇ **鎮静剤（内視鏡検査時）** 2,200円(税込)
 内視鏡検査が苦手な方など、少しリラックスして検査を受けていただけます（個人差あり）。鎮静剤を使用した場合には検査終了時間が遅くなる場合があります。また、鎮静剤を使用した日はお車などの乗り物の運転はできません。
 ※70歳以上の方については、鎮静剤の影響が強く現れ、体に負担がかかる可能性があるため、原則鎮静剤を使用しない検査となります。
- ◆ **血中ピロリ菌抗体検査** **全コース** 2,750円(税込)
 胃十二指腸潰瘍や慢性胃炎、胃がん等を引き起こすピロリ菌を調べます。（除菌後の方は対象外となります。）ペプシノゲン検査との組み合わせで、胃がんのリスク検診（ABC検診）となります。
- ◆ **ペプシノゲン検査（血液検査）****標** **充** **心** 5,500円(税込)
 胃粘膜の萎縮の程度を測ります。萎縮が進行すると胃がんが発生しやすいと言われており、その意味で胃がんの発生リスクを測る目安となります。

【大腸検査のご案内】

標 **充** **心** **スベB** **スタB** **シンプル**

当院の総合健診センターで実施する大腸検査は、下記の3種類となります。

※いずれの検査も強い下剤を使用するため健診では75歳までの実施となります。
 76歳以上の方は必要に応じて外来に紹介いたします。

- ◆ **全大腸内視鏡検査** 25,300円(税込)
 肛門から内視鏡を挿入して全大腸（直腸から盲腸まで）を観察する検査です。下記の大腸CT検査より詳細で確実な情報が得られます。医師の判断で必要に応じ病理組織検査（保険診療）も行います。鎮静剤を使用した苦しくない検査も行っています（オプション）。ただし、鎮静剤を使用した日は車などの乗り物の運転や飲酒は出来ません。
 ※70歳以上の方については、鎮静剤の影響が強く現れ、体に負担がかかる可能性があるため、原則鎮静剤を使用しない検査となります。
- ◆ **大腸CT検査** 33,000円(税込)
 肛門から炭酸ガスを注入して大腸を拡張させ、CT装置で撮影する検査です。3次元画像を作成して、大腸の状態を調べます。検査中に痛みを感じる事は少ない検査です。過去に大腸内視鏡検査が不能であった方は、ご相談下さい。

大腸検査をご希望される方へ 大腸検査の実施については、受診当日の「医師との面談」で決定します。

(1) 「健診でのオプション検査」と「保険診療での検査」

大腸検査を希望される方の「症状（高度の便秘や血便など）」や「既往歴」などをともに医師が面談で確認し、保険診療に該当するか健診のオプションで検査をするか判断します。

◆ 健診でのオプション検査……医師面談後に検査日を決定

◆ 保険診療（保険証を使用）での検査……症状や異常がある場合は後日、消化器内科外来を受診して検査日を予約

(2) 大腸検査の実施日

健診受診日当日には、大腸検査は行いません。上記(1)の理由の他に大腸検査の前処置として、強い下剤を使用して腸内をきれいにする必要があり、その準備におおよそ半日を必要とするためです。

- ◆ マンモグラフィ検査（視触診、エコーなし） **全コース**5,500円(税込)
エックス線を使った乳房の画像診断です。しこりとして感じる前のがん、あるいはしこりにならずに石灰化しているがんを調べることができます。撮影は、女性の検査技師が担当します。40歳以上の方にお勧めします。
※ベースメーカー装着、豊胸手術を行っている方は、破損などの危険を伴う恐れがありますので、当院での検査は実施していません。

- ◆ 3Dマンモグラフィ検査（トモシンセシス） **全コース**3,850円(税込)
マンモグラフィの3D撮影を行います。(マンモグラフィとあわせて実施のみ。合計9,350円(税込))

- ◆ 乳腺超音波検査 **全コース**5,500円(税込)
痛みや被曝なしで、乳房内のしこりを調べることができます。微細石灰化は発見しにくいいためマンモグラフィとの併用が原則です。予定枠が少ないためご希望の際は早めにお申し込み下さい。ただし、40歳未満の方は単独受診可。

- ◆ 子宮がん検診（火曜日のみ） **全コース**5,500円(税込)
子宮頸部細胞診と経膈エコー検査、内診を行います。子宮がんのみでなく、その他の子宮や卵巣の病気も発見できます。

- ◆ HPV検査 **全コース**5,500円(税込)
子宮頸がんの原因となるヒトパピローマウイルスを検出します。
※子宮がん検診をお受けいただく方のみ対象の検査です。

- ◆ 骨密度測定 **標 スペA スペB スタA スタB シンプル**2,200円(税込)
超音波を用いて踵骨部の骨密度を測定し、骨粗しょう症を発見します。

- ◆ 体成分測定 (inBody) **標 充 スタA スタB シンプル**1,100円(税込)
体脂肪率や部位別の筋肉量などを測定します。体型に合わせた24種類の運動メニューを提案します。

- ◆ 腫瘍マーカー **標**
腫瘍には多くの種類があり、なかには特異的な物質を生産するものがあります。その物質のうち、主として血液で測定可能なものを腫瘍マーカーと呼んでいます。

CEA	主に消化器系のがんや肺がん	1,650円 (税込)
AFP	主に肝臓がん	1,650円 (税込)
CA19-9	主に膵臓がんや胆道がん	2,090円 (税込)
PSA	男性：前立腺がん	1,980円 (税込)
CA125	女性：主に卵巣がんや子宮がん	2,200円 (税込)

- ◆ 心臓MRI検査 **心 スペB スペA(別日)**27,500円(税込)
被曝も造影剤の使用も無く、心臓の動脈(冠動脈)が描出できます。心機能についても評価します。

- ◆ 上腹部MRI・MRCP **標 充 心**27,500円(税込)
上腹部MRIは主に肝臓・膵臓・胆嚢を、MRCPは胆管と膵管を撮影することが可能です。
他の検査では分かりにくい膵臓がんが心配な方にお勧めの検査です。

- ◆ 眼底OCT検査 **全コース**5,500円(税込)
網膜や視神経をスキャンし、眼底変化を詳細に解析する検査です。緑内障の早期発見に有用です。

- ◆ 口腔内環境測定 **全コース**2,750円(税込)
むし歯や歯周病は感染症であると同時に、生活習慣病としての側面もある多因子性疾患です。
唾液を用いて簡単に検査できます。

- ◆ アレルギー検査 **全コース**11,000円(税込)
「食物系」「吸入系」「その他」の代表的アレルギー計39種の血液中の抗体を調べます。

- ◆ 簡易認知機能検査 **標 充 スペA スペB スタA スタB シンプル**5,500円(税込)
自覚症状のない比較的若い方(50歳代～)向けの認知機能チェック。現在の記憶力を10分間の対話式テストで統計的に評価します。

- ◆ がん検診追加オプションセット **スペA スペB スタA スタB シンプル**14,300円(税込)
腫瘍マーカー3種類、ウイルス検査1種類のセットです。

血清中抗p53抗体	食道がん、大腸がん、乳がん等で上昇することがある腫瘍マーカーです。
ProGRP	肺小細胞がん等で上昇することがある腫瘍マーカーです。
インターロイキン2受容体(IL-2R)	悪性リンパ腫等で上昇することがある腫瘍マーカーです。
HTLV-I抗体価精密測定	成人T細胞性白血病ウイルスの検査です。

PET (ポジトロン断層撮影) と がん

ポジトロン断層撮影 (PET) は人間のエネルギー源であるブドウ糖 (グルコース) の代謝に着目し、擬似ブドウ糖である FDG (フルオロデオキシグルコース) という薬を体に注射して、それがどこに吸収されるかを調べる核医学の検査法です。FDG にはフッ素 (^{18}F) という物質が含まれ、ここから陽電子 (ポジトロン) が放出され、マイナスの電子と反応して γ 線 (ガンマ線: 放射線の一種) が発せられます。PET はこの γ 線を捉える装置です。健康な人に FDG を注射すると、脳や心臓、運動している筋肉などに吸収されます。また、FDG は尿として排泄されるので、膀胱に溜まります。PET で撮影すると、FDG を吸収した組織だけが赤く光って見えますが、がん細胞は消費するブドウ糖が正常な細胞よりも 3~8 倍も多いので、それだけ多量の FDG を吸収するため、よく光ります。これが PET によるがんの診断の原理です。

ただ、PET の弱点は画像が不鮮明なことで、光っているところを正確に特定することが困難な場合があります。そこで、体の内部構造を正確に描出してくれる CT (コンピューター断層撮影) の画像に PET 画像を重ね合わせるというアイデアが生まれ、PET-CT が開発されました。



左の写真は PET の画像で、赤く光って見えるところに FDG が集まっています。矢印で示されているところは肺がんで、正常な状態では決して光らない部分なのです。頭部と膀胱も赤く光っていますが、これは正常です。全体的にぼんやり見えますが、これが PET 画像の特徴です。

中央の写真は CT の画像で、体の構造がよくわかります。ただ、どこにがんがあるのかは、画像診断のプロが見ないとわかりません。

この PET 画像と CT 画像を融合させたものが右側の PET-CT 画像で、CT の形態画像の上に PET の画像情報が展開されるため、どこが光っているのが非常に詳しく正確にわかります。PET-CT の高精度な画像をもとに正確な診断がなされるのです。

PET-CT 検査の特徴

全身を診る	たった一度の撮影で、ほぼ全身の状態を診ることができます。
体への負担が 少ない	検査時間は約 2 時間で、痛みは薬剤を静脈注射する際の痛みのみ。あとは横になっているだけなので苦痛がほとんどありません。
転移や再発	ほぼ全身の検査を行いますので、離れた部位への転移や再発の発見が可能です。
安全な検査	検査による被曝量は、X 線による胃の透視 (バリウム検査) と同等程度です。

PET-CT 検査の得意・不得意

たった 1 回の検査で苦痛もなく簡単に多くの種類のがんを見つけ出すことができる検査は、PET しかりありません。しかし、決して万能なものではありません。

一言で言えば、固まりをつくるがんほど見えやすく、薄く広がるがんほど見えにくいのです。5mm 程度でも固まりをつくっていれば見える場合があり、逆に 1cm 以上でも薄く広がっているがんの場合は、見えにくくなります。また、がんの悪性度が高いほどブドウ糖の代謝が活発で、FDG の取込も多くなり、見えやすくなりますが、悪性度の低いがんは、FDG の取込が少なく、それだけ見えにくいのです。これらの特性を見極めた上で、検査を行う必要があります。

見つけやすいがん	頭頸部がん、乳がん、肺がん、食道がん、大腸がん、すい臓がん、子宮がん、卵巣がん、悪性リンパ腫、悪性黒色腫、転移性肝がん
見つけにくいがん	肝臓がん、腎臓がん、前立腺がん、膀胱がん、一部の肺がん、食道・胃・大腸・子宮頸部などで固まりを作っていない表在がん、その他 1cm 以下の小さながん

PET-CT 検査から総合がん検診へ

PET-CT への過剰な期待は禁物ですが、その特性を見極めた上で、他の様々な検査を効果的に組み合わせることが相乗効果を生み、がんの発見率を高めます。これが現在考えられる最良の選択と考えています。

がん克服への第一歩、それはできるだけ早くがんを見つけることです。転移していない早期の段階でがんを発見できれば、最適な治療を受けることで生存率は高まります。しかも、治療コストを抑えることにも繋がります。求められるものは、PET-CT 単独の検査ではなく、総合的ながん検診なのです。

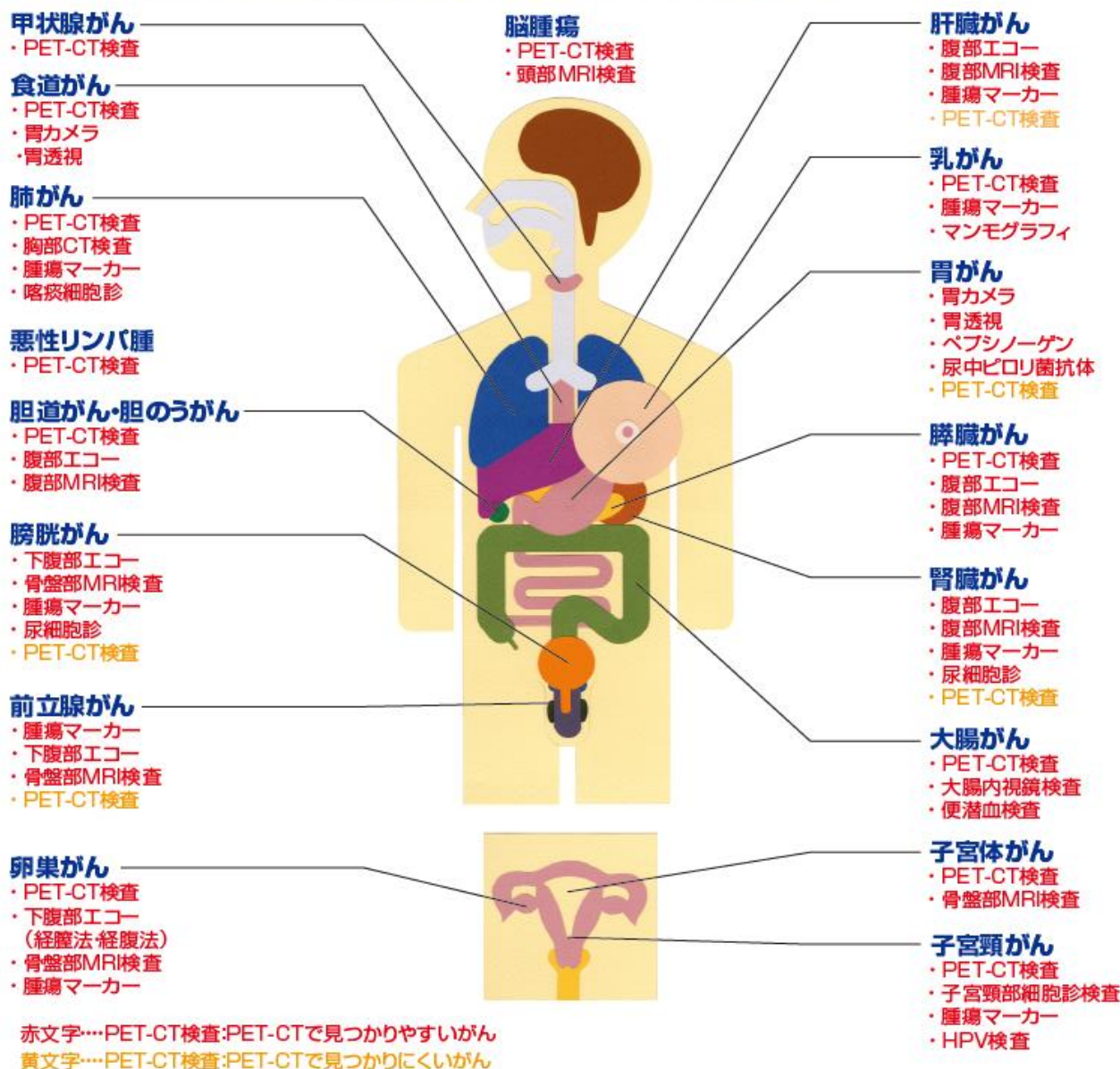
仙台厚生病院の総合がん検診の成果

PET-CTを中心に、他の画像診断や腫瘍マーカー、細胞診などを組み合わせた総合的ながん検診の実施が早期発見に成果を上げております。中でも胃がん、大腸がん等の消化器系がんの発見は内視鏡検査(胃カメラ・全大腸内視鏡検査)によるものが多く、がん検診の中で内視鏡検査の重要性も見逃す事はできません。

【10年間で発見している主ながん・腫瘍(118件)】

- | | | | |
|---------------|--------------|--------------|--------------|
| ◆肺がん……………25例 | ◆甲状腺がん………5例 | ◆膀胱がん……………3例 | ◆悪性リンパ腫…4例 |
| ◆胃がん……………13例 | ◆乳がん……………4例 | ◆咽頭がん……………2例 | ◆直腸カルチノイド1例 |
| ◆大腸がん……………13例 | ◆肝臓がん……………3例 | ◆喉頭がん……………1例 | ◆その他……………11例 |
| ◆前立腺がん…13例 | ◆腎臓がん……………3例 | | |
| ◆膵臓がん……………10例 | ◆食道がん……………7例 | | |
- 2024年12月31日現在 延受診者数5,371人、発見率2.2%
対象:2014.4.1~2024.3.31がん検診受診者

がんの早期発見には、PET-CT検査を中心に他の検査を組み合わせた総合的ながん検診が現在考えられる最良の選択です。



《 一覧のみかた 》

- …コースに含む検査
- △…オプションで追加できる検査
- ×…実施できない検査

※…がん検診Bコース、シンプルコースで全大腸内視鏡検査をオプションとし、
鎮静剤をご希望の場合は別途鎮静剤料金を頂戴します。

PET-CT 総合がん検診					
心臓・脳血管コース	がんスペシャル Aコース	がんスペシャル Bコース	がんスタンダード Aコース	がんスタンダード Bコース	がんシンプルコース
133,100円(税込) 2日間(通院)	286,000円(税込) 2日間(1泊2日)	267,300円(税込) 2日間(通院)	248,600円(税込) 2日間(1泊2日)	231,000円(税込) 2日間(通院)	214,500円(税込) 1日
○	○	○	○	○	○
○	○	○	○	○	○
○	○	○	△オプション	△オプション	△オプション
○	○	○	○	○	○
○	○	○	○	○	○
△オプション	△オプション	△オプション	△オプション	△オプション	△オプション
×	○	○	○	○	○
×	×	×	×	×	×
○	△オプション	△オプション	△オプション	△オプション	△オプション
○	○	○	○	○	○
△オプション	○	○	○	○	○
○	○	○	○	○	×
○	○	○	○	○	○
○	○	○	×	×	×
○	○	○	×	×	×
○	○	○	○	○	×
△オプション	×	×	×	×	×
×	○	○	○	○	○
△オプション	△オプション(別日)	△オプション	×	×	×
×	×	×	×	×	×
○	○	○	○	○	○
△オプション(別日)	○	△オプション(別日)	○	△オプション(別日)	△オプション(別日)
△オプション(別日)	×	△オプション(別日)	×	△オプション(別日)	△オプション(別日)
△オプション	○	※	○	※	※
○	○	○	○	○	○
○	○	○	○	○	○
△オプション	△オプション	△オプション	△オプション	△オプション	△オプション
△オプション	○	○	○	○	○
○	○	○	○	○	○
○	×	×	×	×	×
○	○	○	○	○	○
○	○	○	○	○	○
○	○	○	○	○	○
○	○	○	○	○	○
○	○	○	○	○	○
○	○	○	○	○	○
○	○	○	○	○	○
○	○	○	○	○	○
○	○	○	○	○	○
△オプション	○	○	○	○	○
○	○	○	○	○	○
○	○	○	○	○	○
×	○	○	○	○	○
×	△オプション	△オプション	△オプション	△オプション	△オプション
○	△オプション	△オプション	△オプション	△オプション	△オプション
△オプション	○	○	○	○	○
△オプション	△オプション	△オプション	△オプション	△オプション	△オプション
△オプション	△オプション	△オプション	△オプション	△オプション	△オプション
△オプション(火曜)	△オプション(火曜)	△オプション(火曜)	△オプション(火曜)	△オプション(火曜)	△オプション(火曜)
△オプション(火曜)	△オプション(火曜)	△オプション(火曜)	△オプション(火曜)	△オプション(火曜)	△オプション(火曜)
△オプション	△オプション	△オプション	△オプション	△オプション	△オプション
○	△オプション	△オプション	△オプション	△オプション	△オプション
△オプション	△オプション	△オプション	△オプション	△オプション	△オプション

交通のご案内



バス

仙台市営バスをご利用の方

仙台駅前バスプール27,28番のりば
厚生病院前バス停下車

宮城交通バスをご利用の方

仙台駅前62番のりば
イオンモール山台上杉・厚生病院前バス停下車



地下鉄

地下鉄南北線をご利用の方

北四番丁駅(北1出口)より徒歩6分



お車

JR 仙台駅より

タクシーで10分

駐車場

一般駐車場(無料)

お問い合わせ・お申込みは

◆インターネット <http://www.sendai-kousei-hospital.jp/>
(ホームページ)

◆直通電話 022-728-8204〔平日9時～17時〕

◆FAX 022-728-8709〔専用24時間受付〕

予約制となっておりますので、あらかじめ電話、窓口、FAXまたはインターネットで申込みください。電話は大変混み合いますので、電話以外での申込みをお勧めします。



一般財団法人 厚生会

仙台厚生病院

SENDAI KOUSEI HOSPITAL

総合健診センター

〒981-0914 宮城県仙台市青葉区堤通雨宮町1番20号 2階

