

— 宮城県医師会組合ご加入の皆様へ —

先生方・スタッフの皆様の健康管理はお任せください！！



人間ドック・健診施設
機能評価認定施設(258)



健康センター総合健診の特徴

特徴① 臨床検査室併設のため、健診当日にその日の結果をご確認いただけます！
(※腫瘍マーカー、画像検査等一部の検査を除きます。)

特徴② 健康センターの臨床検査室はISO15189の認定を取得しており[2022年4月更新(3回目)]、信頼のおける検査データをご提供いたします！
また、画像検査や超音波検査についても、専門医の読影により正確な診断を行っております。



日本人間ドック学会健診施設機能評価の認定も取得しており、安心して快適に健康診断をご受診いただけます！【2021年4月更新(3回目)】

おすすめの人間ドックや豊富なオプション検査もご用意しております！

◎ 女性の方におすすめ！日帰り人間ドックBコース ¥46,852
医師会人間ドック項目に加えて子宮頸がん検査、乳がん検査、喀痰検査
腫瘍マーカー(AFP・CEA・CA19-9・CA125・PIVKA-II)が入ったお得なコースです！
節目年齢の方の自己負担額⇒ ¥16,500 左記以外の方 ⇒ ¥36,666

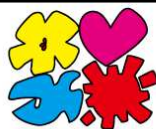
◎ ご好評の内視鏡検査については、平日水曜日、金曜日の週2回実施に加え、土曜日にも月1~2回実施いたします。1日10名までとなっておりますので、ご希望の方は早めのお申し込みをお勧めいたします。



◎ NHK「あさイチ」や「クローズアップ現代」でも紹介された話題のFlora Scan(フローラスキャン)をはじめ、豊富なオプション検査をご用意しております。お気軽にご相談ください。



健診のお申し込み、お問い合わせは



公益社団法人 宮城県医師会

宮城県医師会健康センター



【施設認定】(公社)日本人間ドック学会・人間ドック健診施設機能評価認定施設

〒983-0832 仙台市宮城野区安養寺3丁目7番5号

(無料駐車場完備)

TEL: 022-256-8600 (代表)

TEL: 022-256-8601 (健診関係)

URL: http://www.miyagi.med.or.jp/h_center/index.html

私達がイメージしたシンボルです。♥ ハート(心臓) 花 ハト 太陽

【裏面もご覧ください】

今年度、右記の節目年齢になられる方は、助成金を利用することで**自己負担なし**で、人間ドックコースが受診できます。

➡ 令和5年4月1日 ~ 令和6年3月31日までに
40・45・50・55・60・65・70歳になる方

人間ドックコース検査項目 医師国保加入者料金
〔税込〕 **30,352** 円

項目	検査内容
問診・診察	胸部聴診・腹部触診
身体計測	身長・体重・BMI・腹囲
視力検査	裸眼視力・矯正視力
血圧測定	最高/最低・心拍数
聴力検査	1,000Hz/4,000Hz (左右オーディオ)
腎尿路系	尿一般検査・尿沈渣
血液学的検査	末梢血液一般・血液像
大腸がん検査	便中ヘモグロビン2日法
梅毒	TPLA・RPR
肝機能検査	総ビリルビン・アルカリP・AST (GOT)
	ALT (GPT)・γ-GT (γ-GTP)
	総蛋白・アルブミン・ChE・LDH
血清鉄	血清鉄
肝炎ウイルス検査	HBs抗原・HBs抗体・HCV抗体
腎機能検査	クレアチニン・尿酸・尿素窒素・eGFR
脂質検査	中性脂肪・総コレステロール
	HDLコレステロール・LDLコレステロール
糖尿病検査	空腹時血糖・HbA1c
膵機能検査	血中アミラーゼ
	炎症反応
胸部X線検査	2方向撮影
肺機能検査	%肺活量・努力性肺活量・1秒率・%1秒量・呼気分類
	フローボリューム曲線・強制呼出曲線・排気量分画
心電図検査	安静時12誘導
眼底検査	無散瞳カメラによる両眼撮影
眼圧検査	両眼 (ノンコンタクトタイプ)
腹部超音波検査	胆嚢・肝臓・膵臓・腎臓・脾臓
上部消化管X線	バリウム撮影・食道・胃・十二指腸

毎週水曜日・金曜日・土曜日(月1~2回)に「胃内視鏡」の検査を実施できます。
(実施枠に限りがございますので、お早めのご連絡をお願いいたします。)

労安法健診コース検査項目 医師国保組加入者
料金〔税込〕 **10,186** 円

項目	検査内容
問診・診察	胸部聴診・腹部触診
身体計測	身長・体重・BMI・腹囲
視力検査	裸眼視力・矯正視力
血圧測定	最高/最低
聴力検査	1,000Hz/4,000Hz (左右オーディオ)
腎尿路系	尿一般検査
血球検査	末梢血液一般
膵機能検査	AST (GOT)・ALT (GPT)・γ-GT (γ-GTP)
脂質検査	中性脂肪・総コレステロール
	HDLコレステロール・LDLコレステロール
糖尿病検査	空腹時血糖・HbA1c
胸部X線検査	1方向撮影
心電図検査	安静時12誘導
肝炎ウイルス検査	HBs抗原・HCV抗体

※ 40歳以上の方には各々のコースに特定健康診査が含まれます。
※ 事業所控えは準備できますので、お申し付けください。

オプション検査項目 (有料)

検査内容	料金 (税込)	
腹部超音波検査	¥5,500	
肺機能検査 (肺年齢)	¥1,650	
眼底検査	¥990	
眼底・眼圧検査	¥1,980	
子宮頸がん検査 (細胞診・経膈超音波)	¥6,820	
乳がん検査 (マゼガ ライ1方向撮影)	¥2,860	
乳がん検査 (マゼガ ライ2方向撮影)	¥5,500	
胃部X線検査	¥13,200	
胃部内視鏡 (胃部X線からの変更差額)	¥18,700 ¥5,500	
骨密度検査	¥1,540	
喀痰細胞診検査	¥2,750	
尿細胞診検査	¥2,200	
BNP	¥2,200	
腫瘍マーカー	PSA	¥2,530
	CA125	¥2,530
	AFP	¥2,530
	CEA	¥2,530
	CA19-9	¥2,530
	男性セット CEA・CA19-9・AFP・PSA・CYFRA	¥9,900
	女性セット CEA・CA19-9・AFP・CYFRA・CA125・CA15-3	¥11,880
	男女共通 CEA・CA19-9・AFP	¥5,500
	LOX-index (動脈硬化・心筋梗塞リスク検査)	¥13,200
	MCISクリーニング (軽度認知障害リスク検査)	¥20,900
その他	Flora Scan (腸内フローラ検査サービス) NEW!	¥19,800
	Viewアレルギー39 NEW!	¥13,200
	small dense LDLコレステロール NEW!	¥4,400

他にも**多数オプション**をご用意しております！
お気軽にお問い合わせください。

