

(令和8年4月1日～令和9年3月31日健診分)

医師国保加入者用 (組合員、従業員、家族)

令和8年度版

健診受診ガイド

※40歳未満の方で、医師国保加入後6カ月経過していない方は対象外です。

あなたに合った健診方法で
医師国保があなたの健診費用を負担します!



提携健診機関で受診する場合

お好きな健診機関を (県内24機関) 選んで、健診機関に直接電話予約するだけで、面倒な手続きはなく、簡単に受診できます!

このガイドの
中面
をご覧ください

●日曜ドックも開催します!

9/27

1日のみ開催となります。
詳しくは中面をご覧ください。

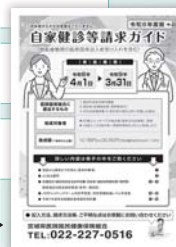
自院の自家健診で受診する場合

昨年度から大きな変更はございません。

健診項目	特定健診項目が必須です。その他の項目は助成金限度額まで自由に受けることができます。
実施期間	令和8年4月1日～令和9年3月31日までに実施したものの。
請求方法	1. 健診助成金支給申請書 2. 受診券 (結果報告票、質問票) 送付先: 〒980-0805 仙台市青葉区大手町1-5-4F 宮城県医師国保組合 宛 TEL: 022-227-0516
助成金	10,186円限度、又は30,352円限度 (節目該当の方) 受診券に記載の助成金限度額までお支払いします。
助成金の支払い	申請から約1ヵ月でご指定の口座に振込みします。
申請者	健診を行った医療機関の第1種組合員 (医師)



※請求方法等、詳しくは「自家健診等請求ガイド」をご覧ください。▶



提携健診機関 自家健診 以外で健診を受ける場合▶

どこでも健診可能ですが、費用は一旦全額自己負担していただき、必要書類の作成・提出等すべてご自身で行っていただく必要があります。

このガイドの
裏面
をご覧ください

歯科健診 (40歳以上) にも助成します。詳細は中面をご覧ください。

●実施期間：令和8年4月1日～令和9年3月31日

提携健診機関での受診方法

- 手続きは簡単！予約は直接健診機関にお電話で予約するだけ！
- 詳しい健診も可能です。
- 健診機関によっては自己負担なしで健診可能です！
- 自家健診が難しい方におすすめです。
- 医師国保加入者専用コースの設定がある場合は助成金額内で健診可能です。

健診機関ごとの独自パンフレットは
こちらのQRコードから直接ご覧ください。



予約から受診までの流れ

予約



1 健診機関に直接電話で予約します

提携健診機関一覧から受診する機関をお選びいただき、健診機関に直接お電話で予約してください。お電話の際は医師国保の加入者である旨、必ず伝えてください。



受診

2 受診券とマイナ保険証（又は資格確認書）持参で健診を受診します。

受診券には健診に必要な情報が記載されていますので忘れず持参してください。紛失した場合は医師国保に連絡してください。

お支払い



3 助成金額を超える分だけ窓口でお支払いただけます。

受診券記載の助成金額分は窓口負担から差し引かれます。助成金を超えた分だけ窓口でお支払いください。限度額内の健診の場合、お支払いの必要はありません。



終了

4 健診は終了です。おつかれさまでした。

健診結果報告及び助成金の申請は健診機関が行いますので、ご本人様からの手続きは不要です。結果は健診機関からご本人様に通知されます。



令和8年度提携健診機関一覧

※健診内容等は健診機関によって異なります。詳しい内容は健診機関に直接お問い合わせください。

地区	健診機関名	独自IC/フラット 左頁のQR参照	電話番号	医師国保加入者 専用コース	胃カメラ (オプション)	婦人科 健診	土曜日 実施	食事 (ドックのみ)	駐車場	住所	備考
仙台市青葉区	宮城県予防医学協会 健診センター	-	0570-0109-55	○	○	○	△ 不定期	食事券	提携	仙台市青葉区上杉1-6-6 イースタンビル5F	【医師国保加入者専用】日曜ドックあり(9月27日)
	杜の都産業保健会 一番町健診クリニック	-	022-217-6678	○	○ 月～金	○	○ 備考参照	食事券	○	仙台市青葉区一番町4-9-18 TICビル4F・5F (一番町アーケード・仙台三越向い)	土曜日は男性・女性いずれかのみ実施。
	せんだい総合健診クリニック	○	022-221-0066	○	○	○	△ 不定期	食事券	-	仙台市青葉区一番町1-9-1 仙台トラストタワー4F	男女独立フロア、日帰りドックのみ食事券。
	星陵クリニックグループ 厚生仙台クリニック	○	■PET検診 0120-501-799 ■人間ドック 022-727-8020	△ (ドック・PET)	△ 提携機関	○ 乳がんのみ	○	○	○	仙台市青葉区柏木1-5-45	PETがん検診、人間ドックを優待価格で提供。 PETがん検診は当日に医師による画像説明あり。
	宮城県成人病予防協会 中央診療所	○	022-375-7113	-	○	○	-	食事券	-	仙台市青葉区中央1-3-1 エエル12F	土曜日は不定期実施のため、予約時に確認ください。 食事はジェフグルメカード1,000円分です。仙台駅徒歩5分
	仙台画像検診クリニック	○	0120-865-750	△ (PET)	○ 土曜日	○ 乳がんは自院、子宮がんは提携機関	○	○ 食事 補助券	○	仙台市青葉区五橋2-1-25	優待価格にて提供。第三日曜実施(年6回)。PET中心のため一般 健診のみは不可。食事はジェフグルメカード。
	宮城県結核予防会 複十字健診センター	-	022-719-5165	-	△ 提携機関	-	-	-	○	仙台市青葉区中山吉成2-3-1	無料駐車場50台分完備。
宮城県結核予防会 健康相談所 興生館	-	022-221-4461	-	○ 水曜日	-	-	-	○	仙台市青葉区宮町1-1-5	提携駐車場あり。	
仙台厚生病院 総合健診センター	○	022-728-8204	-	○	○ 備考参照	-	食事券	○	仙台市青葉区堤通雨宮町1-20	院内食堂が売店で利用できるお買物券(ドックのみ)。 祝日開催の消化器系検査を含むPET検診設定あり。 婦人科健診(火曜日)	
宮城野区	宮城県医師会 健康センター	○	022-256-8601	○	○ 備考参照	○	△ 月1～2回	軽食 (受診者全員)	○	仙台市宮城野区安養寺3-7-5	
	IMS Me-Lifeクリニック仙台	-	022-792-5000	○	○ 月～土	○ 月～土	○ 午前のみ	食事券	提携	仙台市宮城野区福岡1-1-1 JR仙台イーストゲートビル4F	仙台駅直結。男女別フロア。
	仙台オープン病院	-	022-252-1111	-	○ (基本コース)月～金	○ 火・水	-	食事券	○	仙台市宮城野区鶴ヶ谷5-22-1	婦人科検診は火曜日、水曜日の実施となります。
若林区	みやぎ健診プラザ	○	022-231-3655	○	○ 月～金	○	○ 不定期午前	軽食	○	仙台市若林区卸町1-6-9	
	サンビア仙台健診クリニック	○	022-282-7511	○	○	○ 月・水・木・第2土曜日	○ 備考参照	食事券	○	仙台市若林区蒲町東4-2	土曜日実施は男性専用日と女性専用日があります。
太白区	JCHO仙台南病院 健康管理センター	-	022-306-1721	-	○	○ 乳がん(月～木)子宮がん(木)	-	軽食	○	仙台市太白区中田町字前沖143	
泉区	宮城県成人病予防協会附属仙台循環器病センター 総合健診センター	○	022-375-7113	-	○ (鎮静法による麻酔可)	○	-	セルバ お買物券	-	仙台市泉区泉中央1-6-12	土曜日は不定期実施のため、予約時に確認ください。 食事はセルバお買物券1,000円分を利用。
	仙台徳洲会病院	-	022-771-5117	○	○ 月～金	○ 乳がん(月～金)子宮がん(水・金)	-	-	○	仙台市泉区高玉町9-8	
	JCHO仙台病院 健康管理センター	-	022-378-9119	△	○ 月～金	○	-	食事券	○	仙台市泉区紫山2-1-1	半日ドックのみ院内食堂または院内コンビニで利用可能なサービス チケット500円分
大崎市	大崎市民病院 健康管理センター	-	0229-23-3471	-	○ 不定期	○	-	軽食	○	大崎市古川千手寺町2-3-15	半日ドックのみ軽食(パンと飲み物)
涌谷町	涌谷町国民健康保険病院	-	0229-25-4434	-	○ 月・火・木・金	-	-	-	○	遠田郡涌谷町涌谷字中江南278	
岩沼市	総合南東北病院	-	■健診センター 0223-23-3775 ■PETセンター 0120-373-468	-	○ 月～金	○ 子宮がんのみ	-	-	○	岩沼市里の杜1-2-5	岩沼ICより車で3分。
白石市	公立刈田総合病院 健診センター	○	0224-25-2178	-	○ 月～金	○	-	お買物券	○	白石市福岡蔵本字下原沖36	
大河原町 気仙沼市	みやぎ県南中核病院 健診センター	-	0224-51-5501	-	○ 月～金	○	-	食事券	○	柴田郡大河原町字西38-1	
気仙沼市	気仙沼市立病院	-	0226-22-7100	○	○	-	-	-	○	気仙沼市赤岩杉ノ沢8-2	

注1) 医師国保加入者専用コース 「○」=医師国保加入者向けの優遇された助成金限度額(10,186円・30,352円)に合わせたコース設定があります。
「△」=医師国保加入者向けの優遇されたコース設定があります(助成金限度額と同額ではありません。)

【医師国保加入者専用】

日曜ドックのご案内

昨年に引き続き、下記の通り宮城県予防医学協会健診センターで日曜ドックを実施することになりました。

1日のみの開催となりますので、ご希望の方はお早目に下記の電話番号に直接お申し込みください。

なお、実施日に実施可能人数(50名)以上のお申し込みがあった場合は、先着順にて調整させていただきます。

また、お申し込みが少ない場合は実施できないこともありますので、あらかじめご了承ください。

1 健診機関

宮城県予防医学協会健診センター(仙台市青葉区上杉1-6-6 イースタンビル5F)

ナビダイヤル **0570-0109-55**

(ガイダンスで**1**を選択してください)

月曜から金曜まで受付しております。

9:00▶16:00

※土・日・祝日は不可

2 実施日

9月27日

3 健診費用

30,352円(税込)

4 助成額

受診券に記載してありますのでご覧ください。(10,186円、30,352円のいずれか)

5 駐車場

イースタンビル2Fから4Fの駐車場、仙台市営二日町駐車場のサービス券を発行。

6 特典

仙台三越でもご利用可能な食事券¥1,000分(1ヵ月有効)

7 健診項目

診察その他	問診、視診、触診と指導、安静時血圧、裸眼視力、矯正視力、身長、体重、肥満度、標準体重、体脂肪率、BMI、腹囲		
血液学的検査	赤血球数、白血球数、血色素量、血球容積、血小板数		
肝機能検査	総ビリルビン、AST、ALT、LDH、ALP、γ-GTP、総蛋白、アルブミン、A/G、コリンエステラーゼ		
肺機能検査	%肺活量、努力性肺活量、1秒率、換気分類	腹部超音波検査	胆嚢、肝臓、脾臓、腎臓、膀胱
血液学的検査	CRP、RF、ASO、HBS抗原、HCV抗体	脂質検査	T-cho、HDL-cho、LDL-cho、TG、Non-HDL-cho
腎機能検査	尿素窒素、血清尿酸、クレアチニン、e-GFR	心電図検査	標準12誘導安静時
膵機能検査	血清アミラーゼ	胸部X線検査	デジタル撮影 正面(大角1枚)
糖尿病検査	空腹時血糖、HbA1c	上部消化管X線検査	直接撮影 食道、胃、十二指腸球部
便検査	免疫学的潜血反応：2日法	尿検査	蛋白、糖、潜血、ウロビリノーゲン、比重、沈渣
眼底検査	無散瞳カメラによる両眼撮影	聴力検査	オーディオメータによる1,000HZ、4,000HZ
オプション(有料)	胃部X線検査に代わり胃カメラ(+5,500円)に変更可能ですが、人数が限られており、先着順となります。 ※日曜ドックでは婦人科検査(乳がん、子宮がん等)が実施できません。ご了承ください。		

歯科健診助成のご案内

歯科健診(自費)にかかる費用について助成します。

助成対象者

40歳以上(昭和62年3月31日以前生まれ)の被保険者及び第1種組合員B

助成限度額

3,000円限度(年度内1回の健診に限ります。)

申請方法

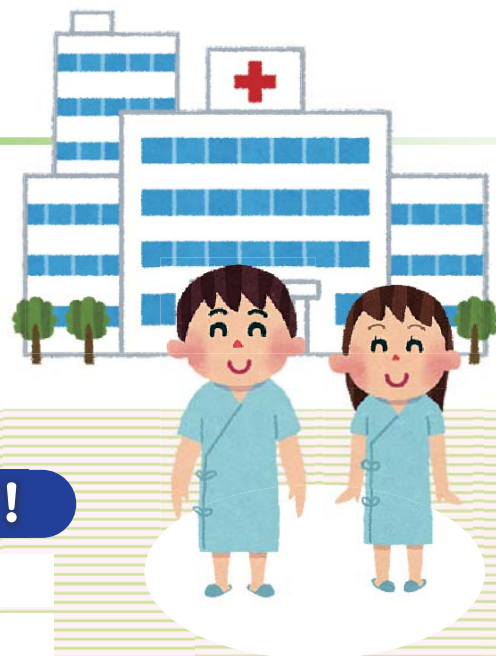
同封の歯科健診助成金支給申請書に領収書を添付し組合まで送付してください。

助成金のお支払い

申請から約1ヵ月でご指定の口座に振込します。

提携健診機関 自家健診 以外で

費用を全額支払って 健診を受けた場合



下記のような方にオススメです!

かかりつけの医院・病院で健診を受けたい

PETの結果を報告したい

自家健診はせず、個別に健診を行った場合など

健診項目	特定健診項目が必須です。その他の項目は助成金限度額まで自由に受けることができます。
実施期間	令和8年4月1日～令和9年3月31日までに実施したものを。
請求方法	1. 健診助成金支給申請書 2. 受診券(裏面の健診結果報告票に結果を転記してください) 3. 健診結果の写し(健診機関発行) 4. 領収証の写し 送付先:〒980-0805 仙台市青葉区大手町1-5-4F 宮城県医師国保組合 宛 TEL:022-227-0516
助成金	10,186円限度、又は30,352円限度(節目該当の方) 受診券に記載の助成金限度額までお支払いします。
助成金の支払い	申請から約1ヵ月でご指定の口座に振込します。
申請者	健診を受けた組合員(医師、従業員) または健診を受けた家族が属する組合員(医師、従業員)

受診方法、請求方法、ご不明な点はお気軽にお問い合わせください

宮城県医師国民健康保険組合

TEL:022-227-0516

※仙台市医師会、石巻市医師会所属の方は会員を対象とした健診がございますが、別途医師会よりご案内がある予定です。詳しくは所属医師会に直接お問い合わせください。

